



**ДОМА, ПРИНОСЯЩИЕ УДАЧУ®**  
**Ведическая Архитектура в гармонии**  
**с Природным Законом**

## **ОПРЕДЕЛЕНИЕ 1**

**Архитектура Стхапатья Веда Махариши®**  
– самая древняя и совершенная система  
архитектуры и планирования,  
учитывающая влияние Солнца, Луны и  
планет на Землю по отношению к  
северному и южному полюсам и экватору.

**Она соединяет индивидуальную жизнь с  
космической жизнью, индивидуальный  
разум с Космическим Разумом,**  
таким образом, что каждый человек, где бы  
он ни был, всегда будет чувствовать –  
«Я живу в раю».

## **ОПРЕДЕЛЕНИЕ 2**

**Васту Видья Стхапатья Веды Махариши является Ведической архитектурой – «Архитектурой, приносящей удачу»®.**

**Стхапатья Веда Махариши – это наука и искусство создания структур, где части находятся в согласии с целым, а индивидуальная структура находится в согласии со своим космическим потенциалом.**

### **Это совершенная Архитектура:**

**- проектирование стран, городов и домов, приносящих удачу, с уровня Космической архитектуры – вечного «проекта Вселенной», в согласии со структурирующей динамикой поля Полного Знания – поля науки и технологии Полного Природного Закона, Единого Поля всех Законов Природы.**

**Самое сильное  
влияние Природного  
Закона исходит от  
Солнца**

**По мере движения с востока на запад,  
от рассвета до заката,  
Солнце генерирует различные  
виды энергии.**



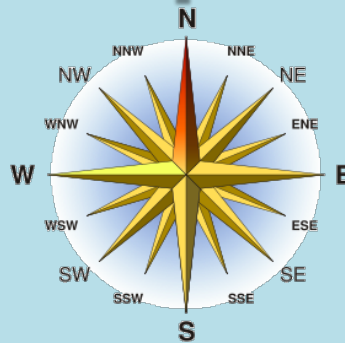
## Стхапатья Веда Махариши

**Дома должны быть спроектированы таким образом, чтобы эти различные виды энергии Солнца соответствовали конкретному назначению и виду деятельности, который осуществляется в каждой комнате. Тогда Природный Закон всегда будет поддерживать каждый аспект нашей повседневной активности.**



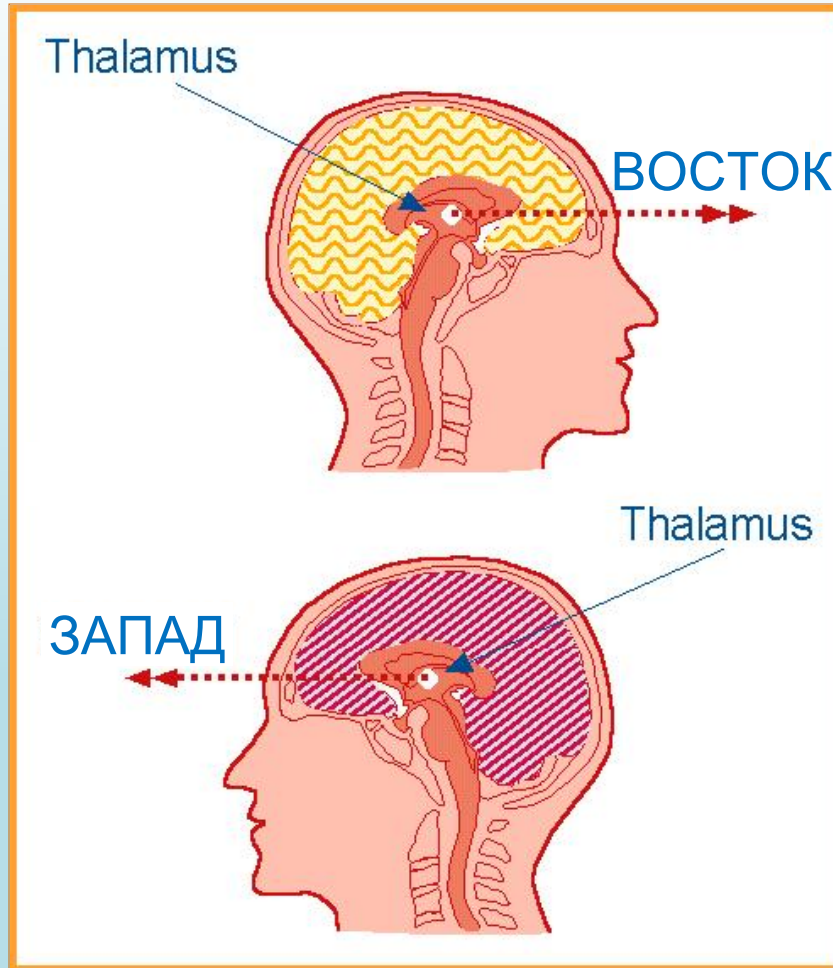
## Стхапатья Веда Махариши

**Люди не знают, что многие  
несчастья и даже болезни  
возникают из-за отсутствия  
правильной ориентации  
ДОМОВ,  
В КОТОРЫХ ОНИ  
живут и работают.**



# Ведическая Архитектура Махариши

## АКТИВИЗАЦИЯ КЛЕТОК МОЗГА ЗАВИСИТ ОТ ОРИЕНТАЦИИ



Когда человек смотрит на восток, физиология мозга функционирует иначе, чем когда он смотрит на север, юг или запад.

## Ведическая Архитектура Махариши

**Каждая задуманная и созданная  
человеком структура должна  
быть в согласии с Природным  
Законом,  
чтобы быть в гармонии  
со структурой Вселенной,  
являющейся выражением  
Космического Разума.**



# **ВЛИЯНИЕ ОРИЕНТАЦИИ НА ЗДОРОВЬЕ**

**У пациентов, живущих в домах с южным входом, здоровье значительно хуже и больше финансовых проблем, чем у пациентов, живущих в домах с северным или восточным входом.**

# **ВЛИЯНИЕ ОРИЕНТАЦИИ НА БЕЗОПАСНОСТЬ**

**В домах с южным входом совершается на 75% больше квартирных краж, чем в домах с восточным, западным или северным входом.**

**Это подтверждает рекомендации Ведической архитектуры - избегать всех неблагоприятных входов с юга и ориентировать дома на восток или на север.**

**Постоянное нарушение  
Природного Закона**

**из-за неправильной ориентации и  
планировки зданий день за днём,**

**год за годом,**

**поколение за поколением**

**неизбежно приводит**

**к широкому распространению**

**НЕГАТИВНЫХ ВЛИЯНИЙ**

**АРХИТЕКТУРЫ**

# **ВЕДИЧЕСКАЯ АРХИТЕКТУРА МАХАРИШИ -**

**- архитектура в гармонии с  
Природным Законом.**

**Она использует вечные  
принципы Васту, которые  
являются величайшей  
уравновешивающей силой  
в Природе.**



# ОСНОВНЫЕ ПРИНЦИПЫ ВЕДИЧЕСКОЙ АРХИТЕКТУРЫ МАХАРИШИ

- Правильная ориентация.
- Правильное размещение комнат в соответствии с влиянием Солнца.
- Правильные размеры и пропорции.
- Природные, здоровые строительные материалы и технологии.

# Стхапатья Веда Махариши

## Благоприятные и неблагоприятные влияния в зависимости от ориентации здания

**НЕБЛАГОПРИЯТЕН**

*Вход с ЮГО-ЗАПАДА*

Влияние, вызывающее ссоры

**НЕБЛАГОПРИЯТЕН**

*Вход с ЗАПАДА*

Влияние, приводящее к бедности, недостатку созидательности и жизненных сил

**НЕБЛАГОПРИЯТЕН**

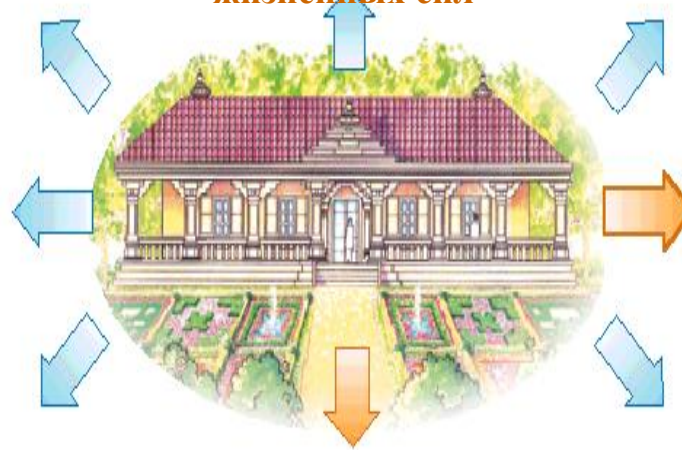
*Вход с СЕВЕРО-ЗАПАДА*

Влияние, вызывающее непоследовательность мышления и нестабильность ума

**НЕБЛАГОПРИЯТЕН**

*Вход с ЮГА*

Все негативные влияния – проблемы и страдания



**БЛАГОПРИЯТЕН**

*Вход с СЕВЕРА*

Влияние, приносящее процветание и счастье

**НЕБЛАГОПРИЯТЕН**

*Вход с ЮГО-ВОСТОКА*

Влияние, вызывающее постоянный страх

**БЛАГОПРИЯТЕН**

*Вход с ВОСТОКА*

Влияние, несущее просветление, изобилие и полноту жизни

**НЕБЛАГОПРИЯТЕН**

*Вход с СЕВЕРО-ВОСТОКА*

Влияние, уменьшающее материальный успех

## **Стхапатья Веда Махариши**

**Это древнее знание о  
строительстве, способствующем  
здоровью, гармонии и удаче, было  
возрождено и систематизировано  
Махариши Махеш Йоги,  
и в настоящее время  
предлагается под всемирно  
известным  
торговым именем -  
*Дома, приносящие удачу®.***

# Ведическая Архитектура Махариши



Creating Homes, Buildings and  
Ideal City Planning

According to Vedic Architecture  
in Harmony with Natural Law

Global Country of World Peace

## «Дома, Приносящие Удачу»

предлагают широкий выбор Васту-консультаций и архитектурных услуг, включая городское планирование.

Каждый может выбрать стандартный проект дома желаемого размера и стиля, и получать личное сопровождение на протяжении всего процесса строительства.



## Стхапатья Веда Махариши



**ДОМ, ПРИНОСЯЩИЙ УДАЧУ**  
Васту-дом для одной семьи,  
Тип Е-01

Общая площадь 69 м<sup>2</sup>  
с дополнительными 10 м<sup>2</sup>  
веранды

- 1 спальная комната с ванной
- Кухня и столовая
- Гостиная
- Комната для медитации
- Дополнительно 18 м<sup>2</sup> веранда



**Ведический дизайн кровли**



**Вид с Востока**

## Стхапатья Веда Махариши

**ДОМ, ПРИНОСЯЩИЙ УДАЧУ**  
Васту-дом для одной семьи,  
тип Е-02

Общая площадь 138 м<sup>2</sup>  
с дополнительными 19 м<sup>2</sup>  
веранды

- Две спальные комнаты
- Две ванные комнаты
- Кухня и столовая
- Гостиная
- Комната для медитации





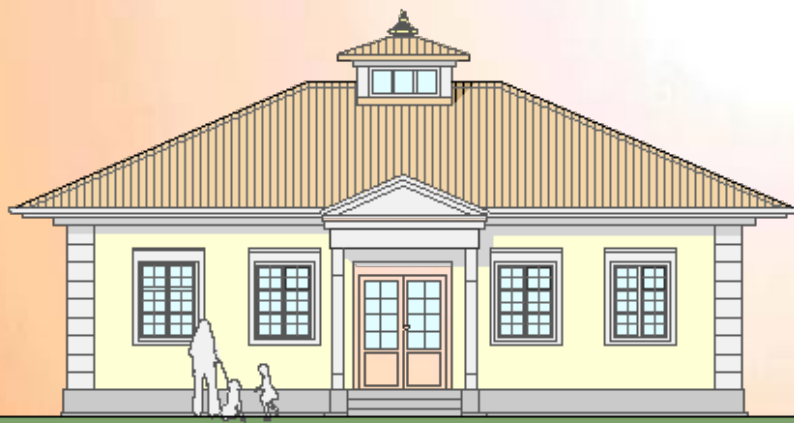
## Стхапатья Веда Махариши

**ДОМ, ПРИНОСЯЩИЙ УДАЧУ**  
Васту дом для одной семьи,  
Тип W7

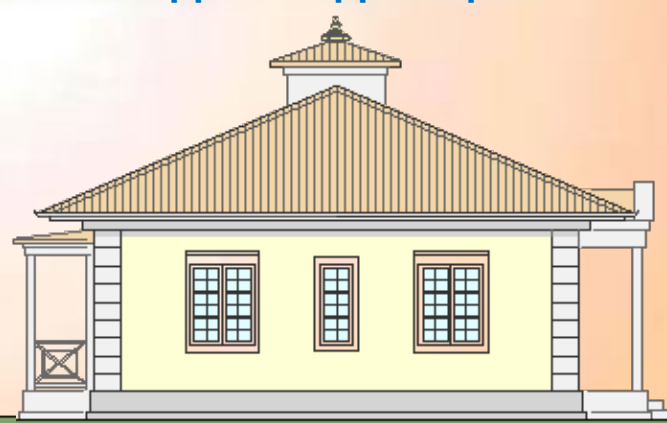


Потолочное освещение в центре дома  
с зеркалами

- Общая площадь 110 м2  
Дополнительно 16 м2 веранды
- Две спальные комнаты
  - Две ванные комнаты
  - Кухня и столовая
  - Гостиная
  - Небольшой кабинет/офис
  - Комната для медитации



Вид с востока



Вид с юга

# Стхапатья Веда Махариши

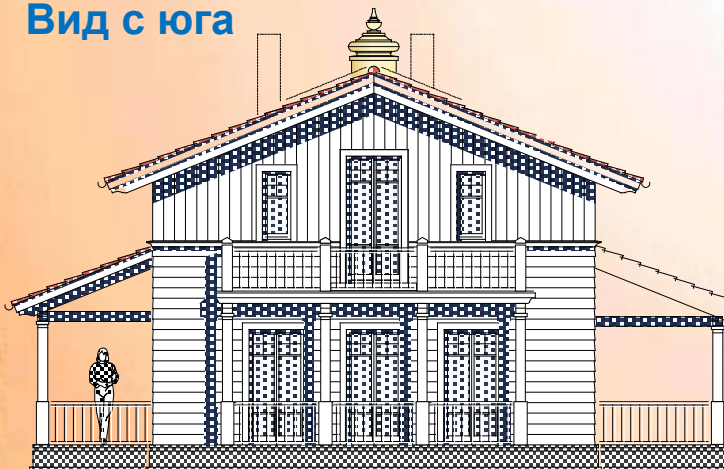
## ДОМ, ПРИНОСЯЩИЙ УДАЧУ Васту-дом для одной семьи, Тип А03



- Общая площадь 182 м2  
доп. 60 м2 веранда и балконы
- 4 спальных комнаты
  - Две ванные комнаты
  - Кухня/Столовая
  - Большая гостиная
  - Рабочий кабинет
  - Прачечная
  - Комната для медитации

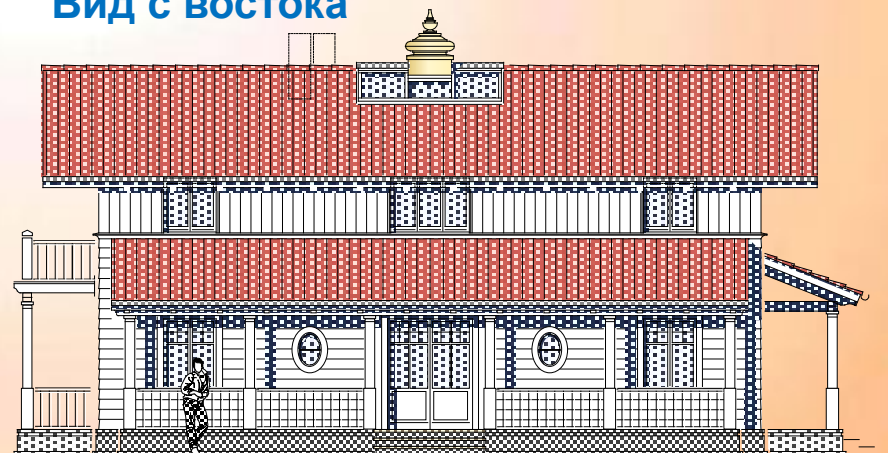
ELEVATION SOUTH

Вид с юга



ELEVATION EAST

Вид с востока





## Стхапатья Веда Махариши

**ДОМ, ПРИНОСЯЩИЙ УДАЧУ**  
**Васту-дом для одной семьи,**  
**Тип W 9**

Общая площадь 192 м<sup>2</sup>  
с дополнительными 6 м<sup>2</sup> балкона

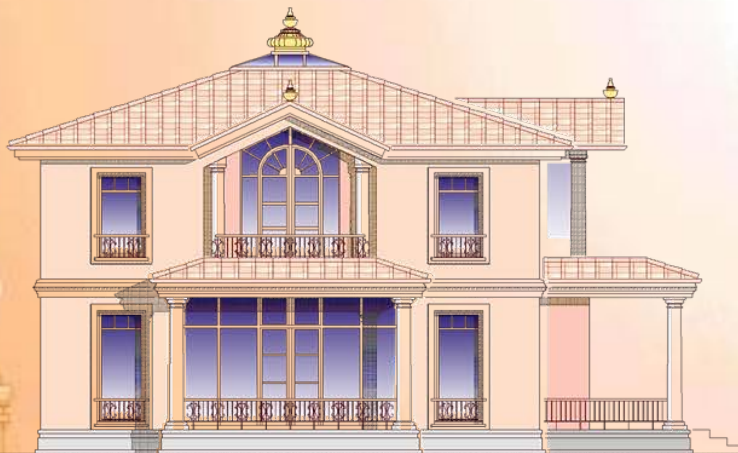
- Три спальные комнаты
- Две ванные комнаты
- Кухня + столовая
- Гостиная • Рабочий кабинет
- Комната для медитации



# Стхапатья Веда Махариши

**ДОМ, ПРИНОСЯЩИЙ УДАЧУ**  
Васту-дом для одной семьи,  
Тип С24

- Общая площадь 236 м<sup>2</sup>  
с доп.18м<sup>2</sup> веранды
- классический дизайн с колоннами
  - арочные окна со всех сторон
  - зимний сад с востока
  - портик и балкон с юга
  - открытый Брахмастхан с галереей
  - обособленная квартира (granny unit) в северной части дома



**Вид с юга**  
elevation south



**Вид с востока**  
elevation east



# Стхапатья Веда Махариши

**ДОМ, ПРИНОСЯЩИЙ УДАЧУ**  
**Семейный Васту-особняк,**  
**Тип А14**

- Общая площадь 570 м<sup>2</sup>  
с дополнительными 24 м<sup>2</sup> балконов
- Три квартиры (спальня, ванная, гостиная)
  - Большая гостиная
  - Комната для медитации
  - Ванная для гостей • Кухня/Столовая
  - Кабинет • Прачечная • Лифт



## Отзывы домовладельцев

«После переезда в  
«Дом, приносящий удачу»  
в нашей жизни произошло  
много замечательных событий.

Мой муж получил самую лучшую работу за  
всю свою карьеру, и он абсолютно уверен  
в том, что это связано с влиянием дома.

Мое здоровье заметно улучшилось,  
и вся моя жизнь приняла  
более эволюционное направление».



## Отзывы домовладельцев

“Когда мы находимся в доме, возникает ощущение отсутствия физических границ.

Стены нашего дома защищают нас, но не ограничивают, не стесняют.

Кажется, что всё на своем месте, всё упорядочено и гармонично.

Если нам придется куда-либо уезжать, то возвращение домой всегда приносит огромную радость и удовольствие”.

# **КАК ПОСТРОИТЬ ДОМ, ПРИНОСЯЩИЙ УДАЧУ**

## **ШАГ 1**

**Найдите подходящий участок земли, большого или малого размера, и до его приобретения свяжитесь с местным Васту-координатором или с офисом «Домов, Приносящих Удачу».**

**В зависимости от размера проекта необходимо около 1000 – 1500 м<sup>2</sup> на дом, включая подъездную дорогу, место для парковки машины и т.д.**

# **КАК ПОСТРОИТЬ ДОМ, ПРИНОСЯЩИЙ УДАЧУ**

## **ШАГ 2**

**Консультанты Стхапатья Веды Махариши  
оценят пригодность вашего участка.  
Вышлите им топографическую карту  
вашего участка вместе с файлом  
в формате Google (kmz).**

**Они также подготовят предварительный  
схематический план вашего участка.**

# **КАК ПОСТРОИТЬ ДОМ, ПРИНОСЯЩИЙ УДАЧУ**

## **ШАГ 3**

**Перед приобретением участка свяжитесь  
с представителями местного  
Управления Архитектуры.**

**Узнайте у них, будет ли предлагаемый  
план участка и ориентация здания  
соответствовать нормам районирования  
данного населенного пункта.**

# **КАК ПОСТРОИТЬ ДОМ, ПРИНОСЯЩИЙ УДАЧУ**

## **ШАГ 4**

**Выберите из портфолио типовой проект «Дома, Приносящего Удачу», соответствующий вашим потребностям и вкусам.**

**Планировка и фасады выбранного проекта при необходимости могут быть скорректированы.**

# **КАК ПОСТРОИТЬ ДОМ, ПРИНОСЯЩИЙ УДАЧУ**

## **ШАГ 5**

**Обратитесь за консультацией в Офис  
«Домов, Приносящих Удачу».**

**Один из наших квалифицированных  
Ведических архитекторов проведёт  
вас через все шаги проектирования и  
строительства дома вашей мечты.**



# **КАК ПОСТРОИТЬ ДОМ, ПРИНОСЯЩИЙ УДАЧУ**

## **BAUBIOLOGY**

**Офис «Домов, Приносящих Удачу»  
даёт рекомендации относительно  
использования новейших технологий  
возобновляемой энергии и  
«зелёного» строительства  
для здоровья, счастья и наилучшего  
КАЧЕСТВА ЖИЗНИ.**

# КАК ПОСТРОИТЬ ДОМ, ПРИНОСЯЩИЙ УДАЧУ

## Консультация по Васту-домам, Приносящим Удачу, включает:

- Личное сопровождение со стороны высококвалифицированного Ведического архитектора;
  - Рекомендации по выбору правильного участка;
  - Печатные рекомендации, включая рекомендации по использованию экологических материалов и технологий строительства;
  - Инструкции по проведению Ведических церемоний;
  - Схематические архитектурные чертежи выбранного типового проекта дома; при необходимости они могут быть изменены согласно вашим личным потребностям и в соответствии со СНиП вашей страны.
- \* Любая переработка типового проекта является отдельной архитектурной услугой и оплачивается дополнительно.

# КАК ПОСТРОИТЬ ДОМ, ПРИНОСЯЩИЙ УДАЧУ

## Роялти и лицензионный платеж Стхапатья Веды Махариши

составляют около 5%  
от ориентировочной сметной  
стоимости строительства в  
вашей стране, не включая  
стоимость земельного  
участка.

# КАК ПОСТРОИТЬ ДОМ, ПРИНОСЯЩИЙ УДАЧУ

**Эта оплата является символическим взносом в сравнении с той огромной пользой, которую это Ведическое знание приносит здоровью и удаче владельца дома, а также каждому члену его семьи.**

**В ее основе лежит фундаментальный принцип Природы – «отдавая - получаешь».**

# КАК ПОСТРОИТЬ ДОМ, ПРИНОСЯЩИЙ УДАЧУ

## **Наши контактные данные:**

### **Российский офис Махариши Стхапатья Веды**

*г.Москва, Мажоров пер., Бизнес-центр, д.14,  
стр.15, под.2, эт.5, офис 52*

**Наш адрес в Интернете:**

[www.Maharishi-Vastu.ru](http://www.Maharishi-Vastu.ru)

[www.Васту.рф](http://www.Васту.рф)

**e-mail:** [info@Maharishi-Vastu.ru](mailto:info@Maharishi-Vastu.ru)

**Тел:** +7(495)-761-7707

## **Использование Социальных сетей:**

Для получения последних новостей,  
смотрите официальные страницы на  
**FACEBOOK и YOUTUBE**

<http://www.facebook.com/MaharishiVastu>

<http://www.youtube.com/vastuarchitecture>



**СДЕЛАЙТЕ ЭТО СЕЙЧАС**

**«Нельзя жить ни  
одного дня в здании  
с неправильным  
Васту»**

*Аштанга Санграха Сутрастханам III, 113*